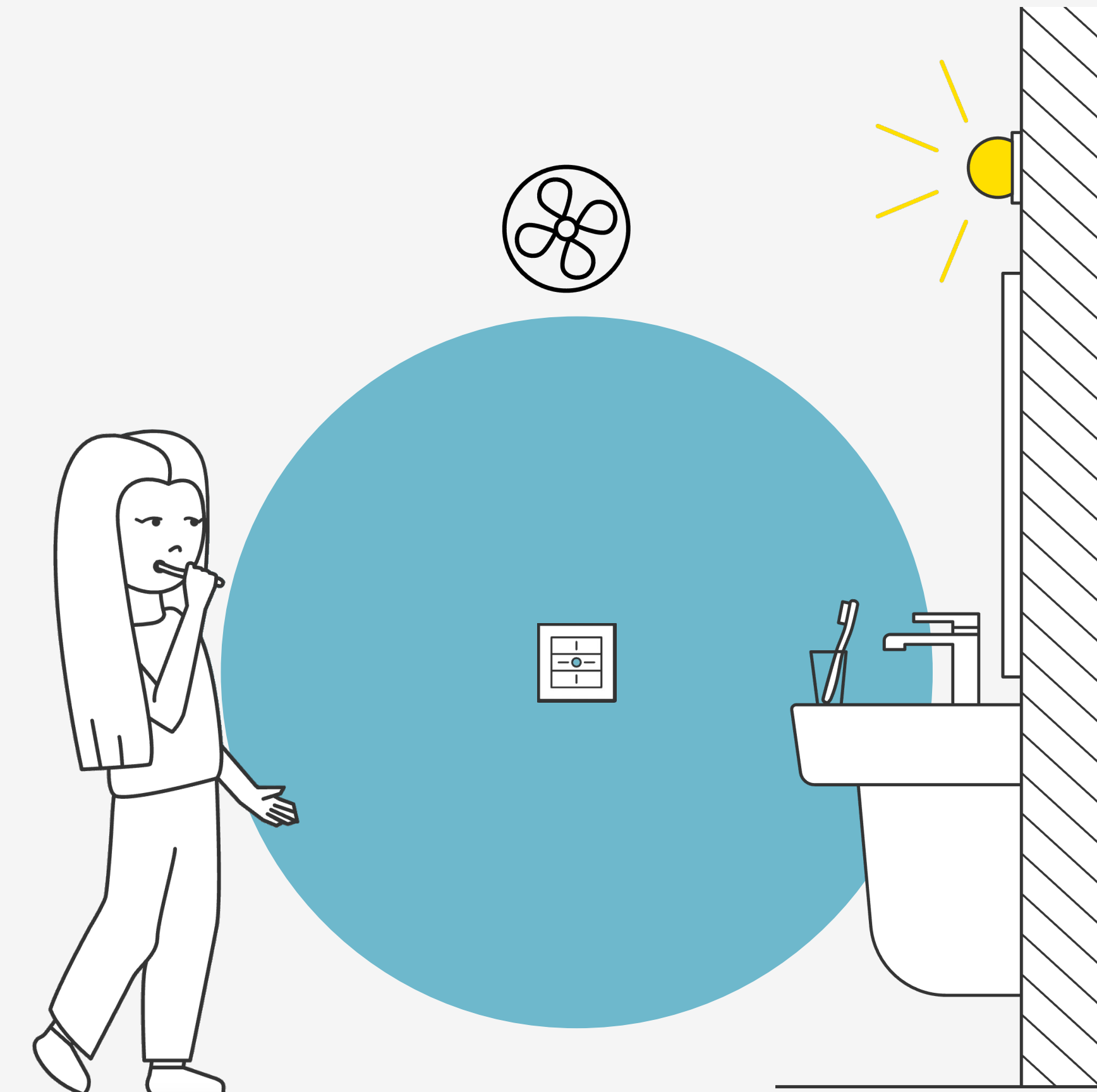


## Introduction

## Configuration ventilation



Activation de la ventilation par détecteur ou bouton.

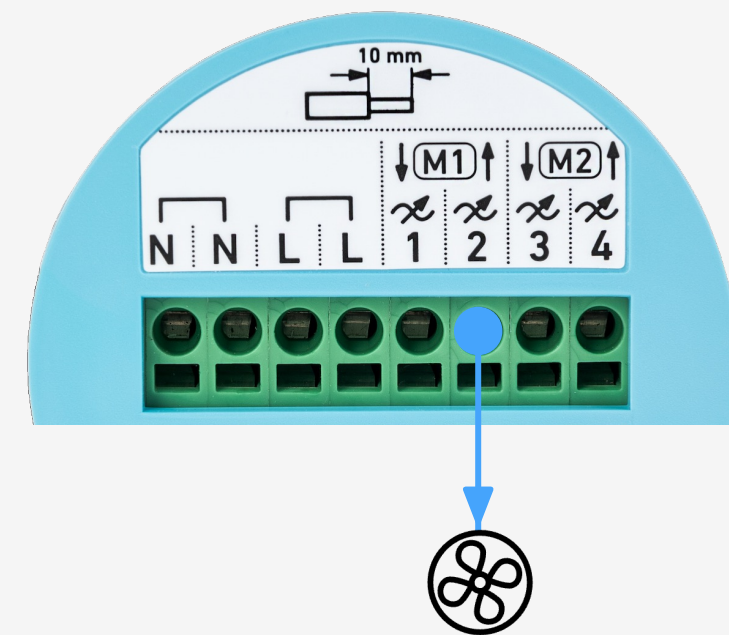


La ventilation peut être couplé avec la lumière en ayant son propre retardateur.



Le détecteur peut être piloter de 2 manières :  
- Avec le calendrier astronomique (automatique entre jour/crépuscule/nuit)  
- Par la mesure de luminosité (LUX)

## Installation



Le raccordement de la ventilation s'effectue sur le bornier du dingz Base.

La ventilation peut être raccordée sur les sorties 1 / 2 / 3 / 4 à choix.



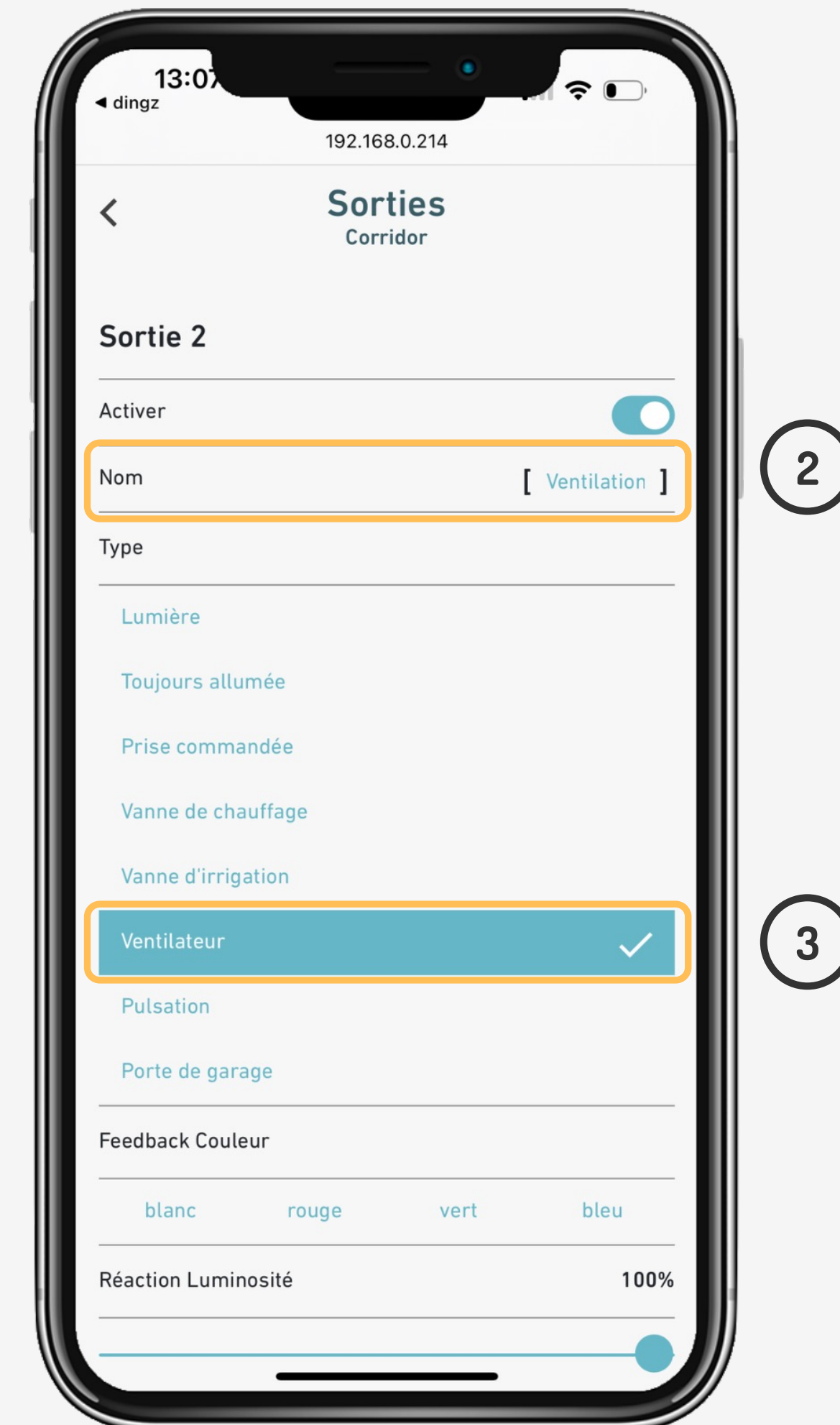
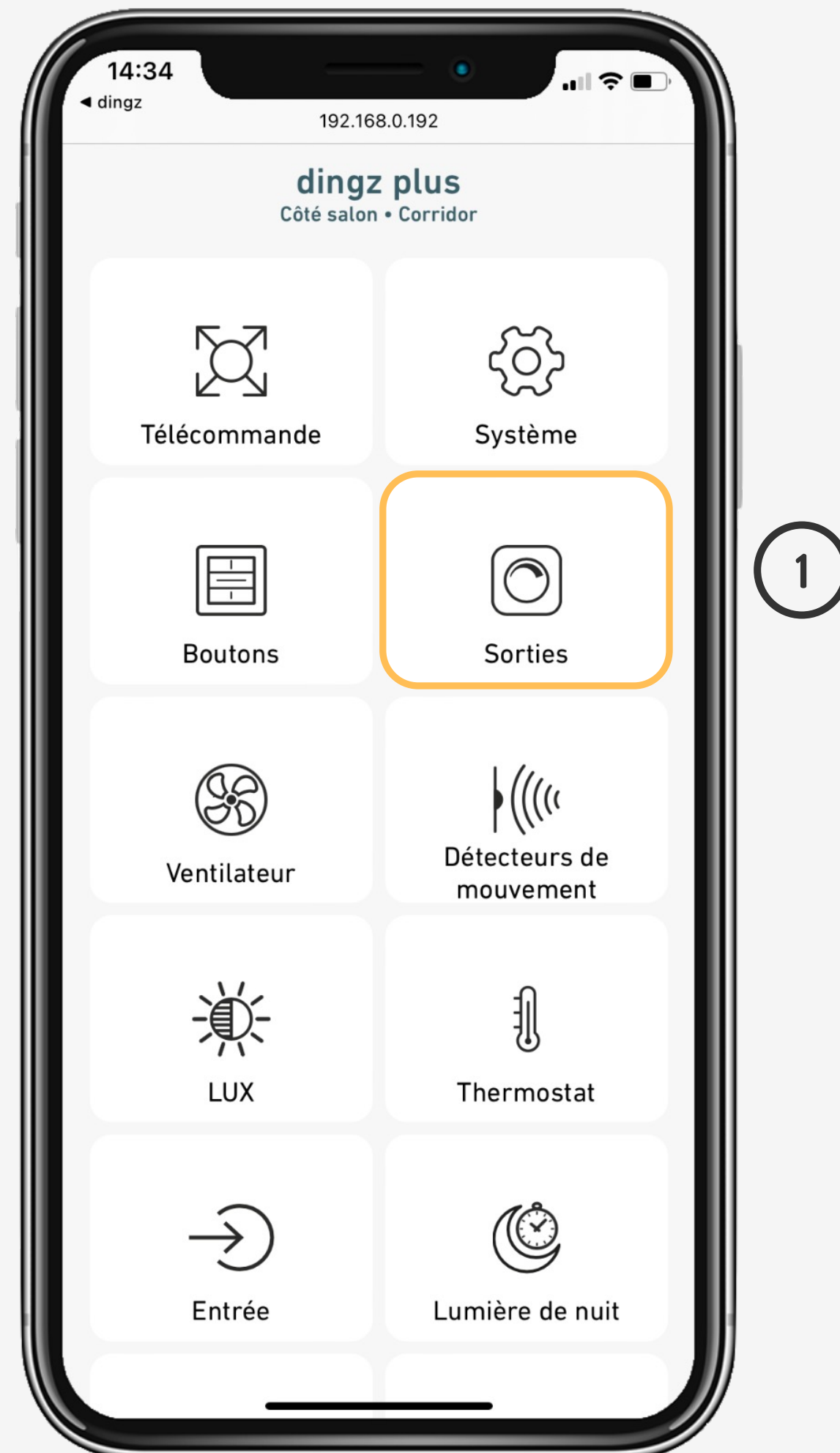
Veillez lire attentivement les remarques importantes du manuel d'installation avant de commencer à installer le dingz.



Le dingz Base ne peut être connectée ou déconnectée du réseau électrique (230V~) que par du personnel qualifié. **Danger de mort !**

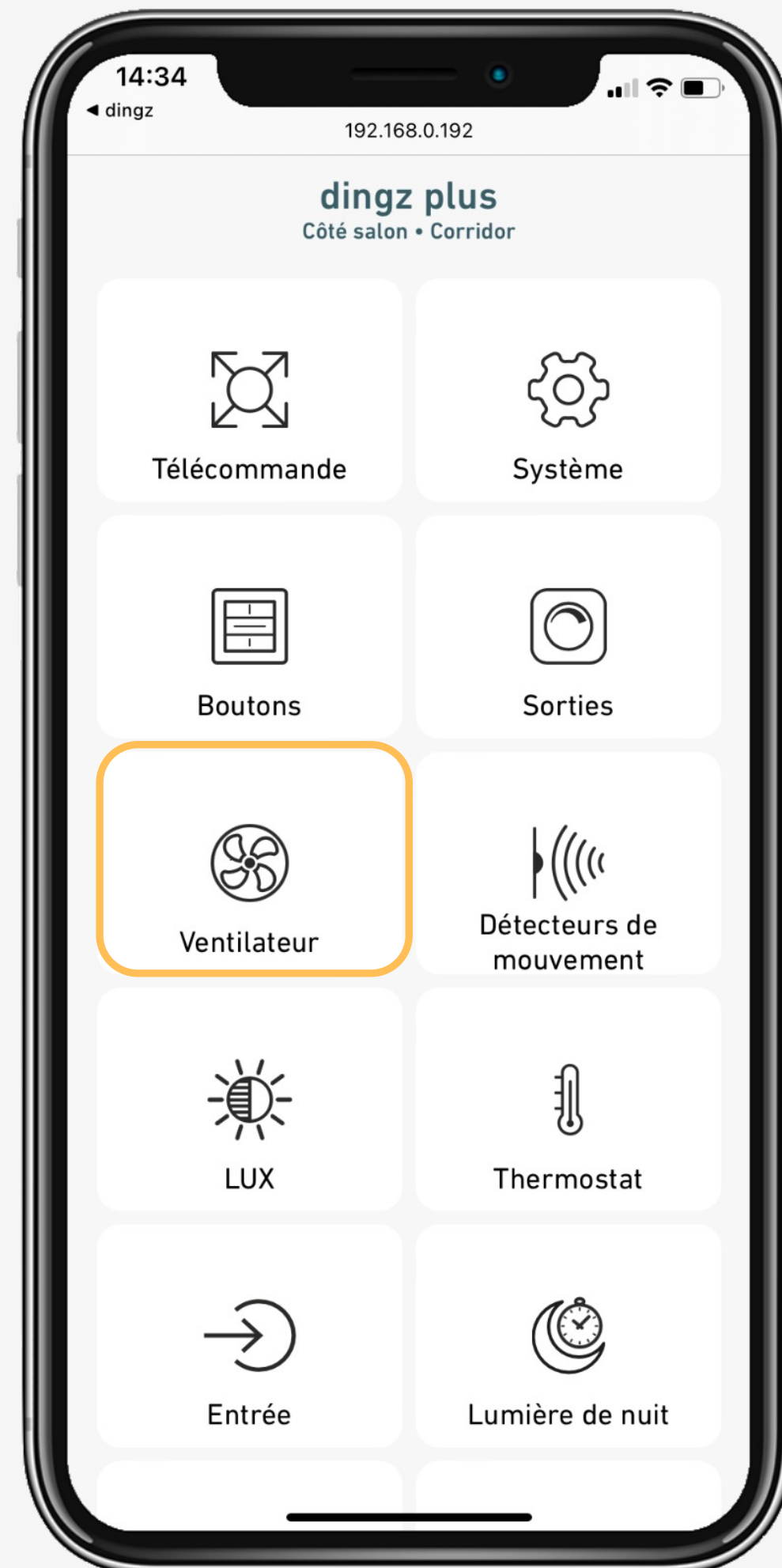
# Configuration Sortie

Dans les **Sorties**, on attribue le **Nom (Ventilation)**. On définit ensuite le type de sortie comme **Ventilateur**.

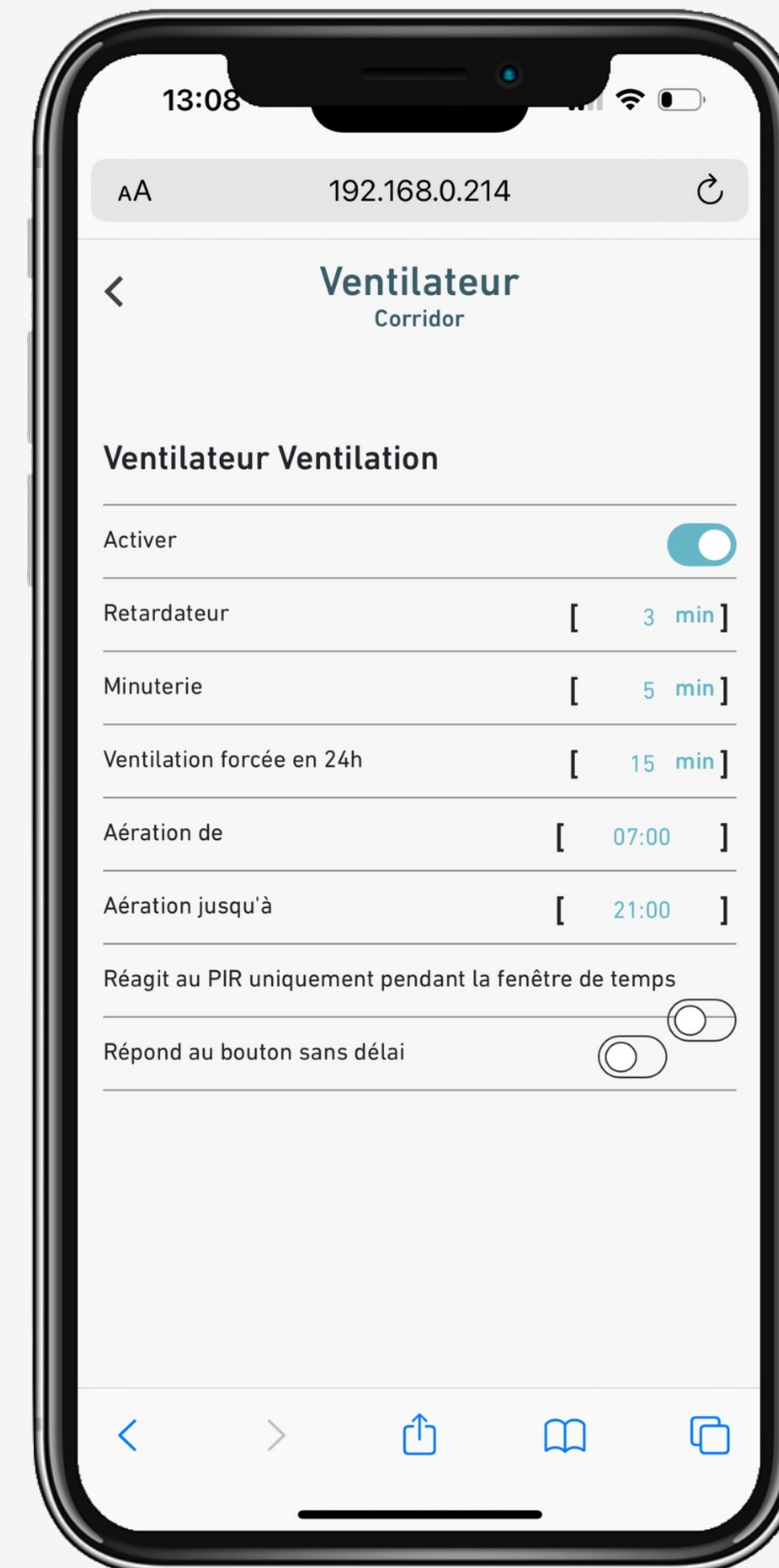


# Configuration Sortie

Sous Ventilateur, on définit les réglages souhaités.



4



5

Démarre 3 min après enclenchement

Durée de ventilation directe

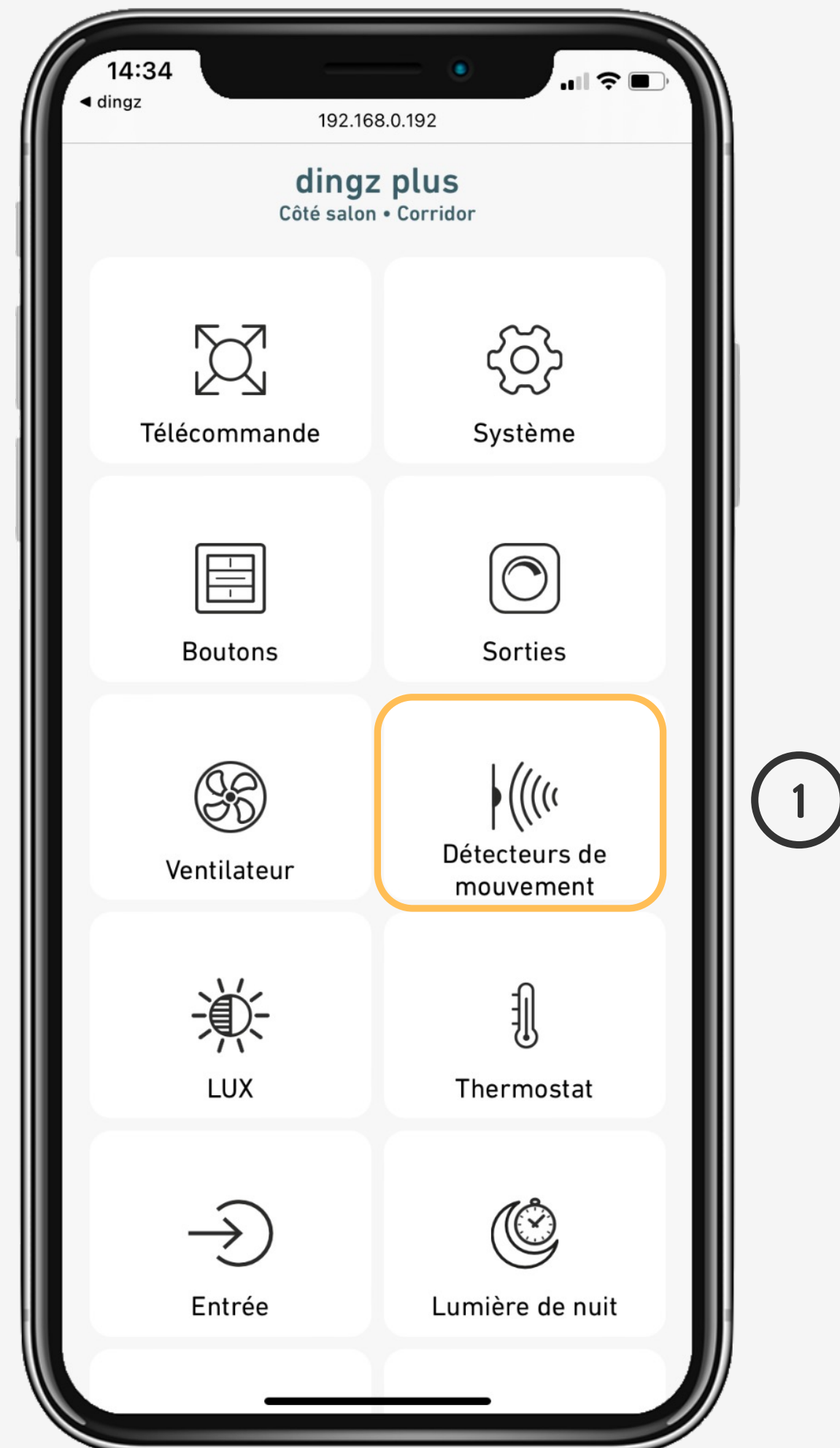
Temps de ventilation sur l'ensemble de la journée (15min / jour)

Si la ventilation n'a durée que 10min durant la journée elle durera encore 5min pour atteindre 15min

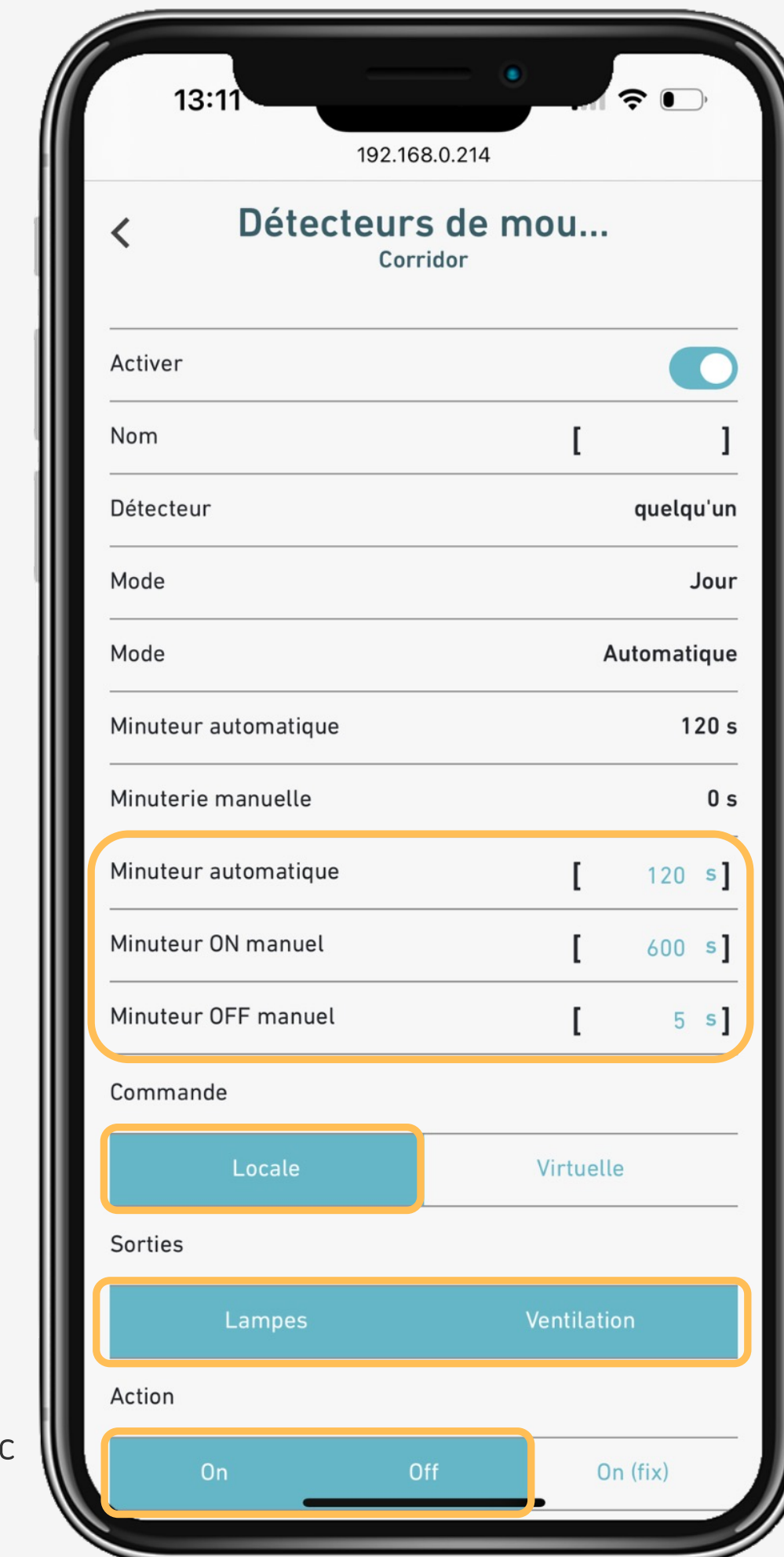
Démarre directement en cas de clic depuis une touche

# Configuration du détecteur

Dans le **Détecteur**, définir les **Minuteurs** pour détecteur et touches. Si les lampes et la ventilation sont couplées avec le détecteur, la lumière réagira directement et la ventilation selon sa configuration.



1



2

= détection automatique

= touche manuelle ON

= touche manuelle OFF

3

4

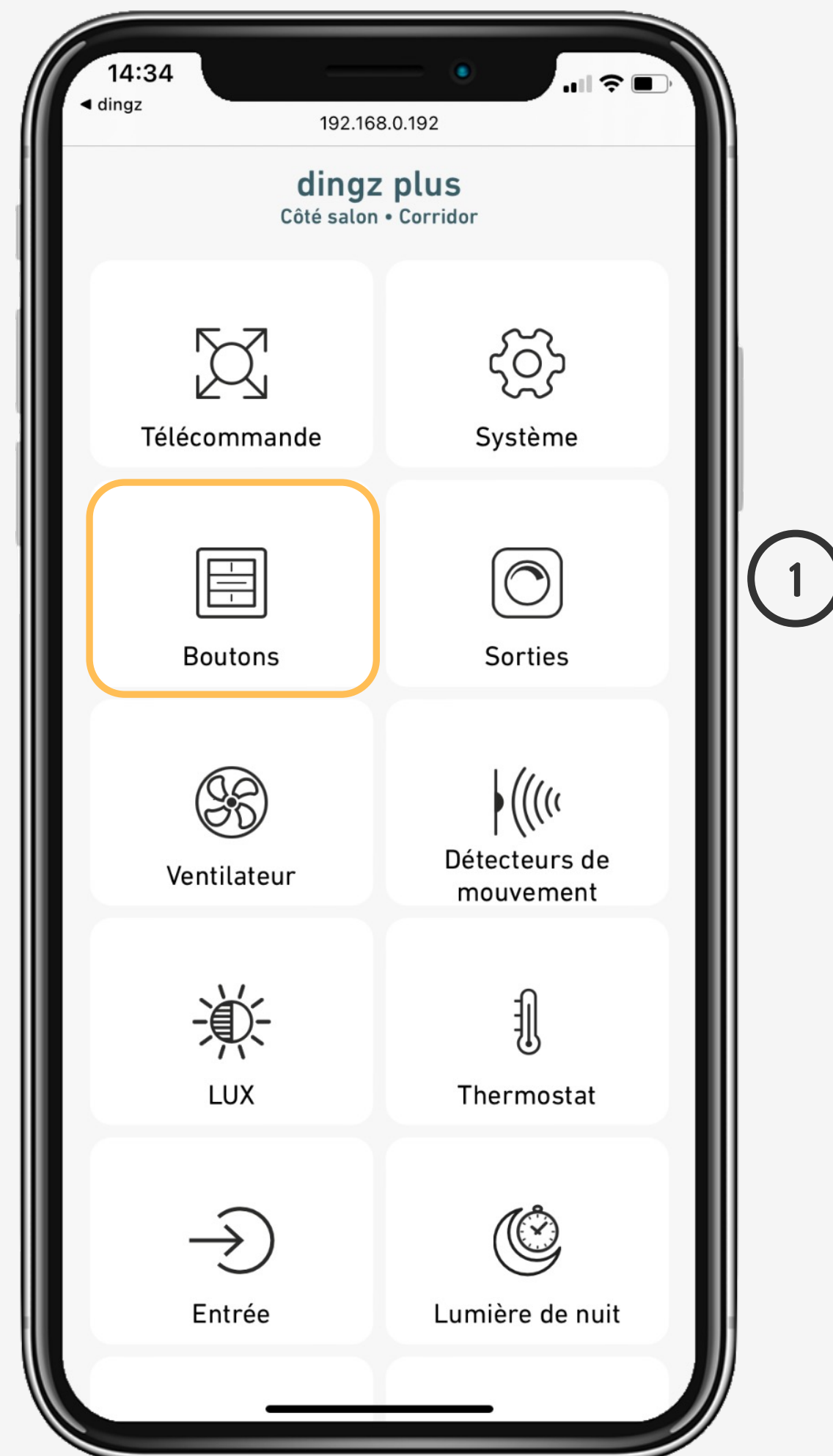
5

**On** = allumage selon valeur attribué au jour/crépuscule/nuit

**On (fix)** = allumage constant avec valeur direct 0-100%

# Configuration d'une touche

Dans **Boutons** on peut coupler les **lampes et la ventilation** dans la **Commande locale**. la lumière réagira directement et la ventilation selon sa configuration.



**On** = allumage selon valeur attribué au jour/crépuscule/nuit  
**On (fix)** = allumage constant avec valeur direct 0-100%

